



Entegre Devre Topografyaları

Hipodrom Cad. No: 115
06330 Yenimahalle/ANKARA
Tel: (0312) 3031000
Faks: (0312) 3031173

www.turkpatent.gov.tr
info@tpe.gov.tr

İnteraktif Sesli Yanıt Sistemi: (0312) 303 1 303

<http://online.turkpatent.gov.tr>

1871'den
günümüze
Sınai Mülkiyet Hakları



TÜRK PATENT [] ENSTİTÜSÜ



Ç NDEK LER

- 3> Entegre devre topo rafyası nedir?
- 3> Neden korunmalıdır?
- 4> Entegre devre tasarımı hazırlama sürecinde ya anılan zorluklar nelerdir?
- 4> Entegre devre ile ilgili yasal düzenlemeler nelerdir?
- 7> Kimler tescil ba vurusunda bulunabilir?
- 7> Hangi tür entegre devre topo rafyaları tescil edilerek koruma kapsamında de erlendirilir?
- 8> Orjinal entegre devre topo rafyası ile ne kastedilmektedir?
- 8> Entegre devre topo rafyası korumasının süresi ne kadardır?
- 8> Hak sahipli i kime aittir?
- 11> Ba vuru nasıl hazırlanır?
- 12> Ba vuru yapıldıktan sonraki i lemler nelerdir?
- 12> Koruma hakkı hangi hallerde sona erer?

“Sınai mülkiyet”, insan yaratıcılı ının, bulu larının ve orijinal tasarımlarının geli tirilmesi ve koruma altına alınmasıyla ilgili bir kavramdır. Sözü edilen tüm faaliyetler sınai mülkiyet hakları kapsamındadır. Bu hakların korunmasındaki amaç, insanlarımızın zeka ürünlerini rahat ve serbest bir eilde ortaya koymaları yönünde onları te vik etmek, kar ılı nda bu ürünlere ait bilgileri açıklamalarını sa lamak, ürünlerin, yeniliklerin ve teknolojilerin korunmasını güvence altına almaktır.

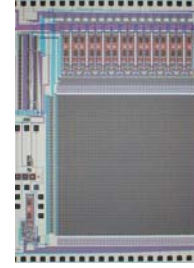
Bu bro ür, entegre devre konusunda genel bilgi vermek amacıyla hazırlanm ıtır. Daha detaylı bilgi almak için kurumun internet sitesi ziyaret edilebilir. nternet sitesinde ba vuru kılavuzları, yasalar, yönetmelikler, ücretler vb konularda ayrıntılı bilgi bulunmaktadır.

Ba vuru i lemleri için vekil tutma zorunlulu u bulunmamakla beraber derseniz ba vurunuzu hazırlamak ve takip etmek için Enstitü siciline kayıtlı vekillerinden de yardım alabilirsiniz.

Entegre devre yapımında nanoteknoloji kullanılır. 1 nanometre, metrenin milyarda biridir. Bu boyuta 5 ila 10 atom dizilebilir.



Entegre devre topo rafyası nedir?



Çip, mikroçip, silikon çip, bilgisayar çipi olarak da bilinen entegre devreler, nanometre boyutlarında üretilmiş elektronik devrelerdir. Genel olarak yarı iletken, iletken ve yalıtkan katmanlardan oluşur. 5147 sayılı kanunumuzda entegre devre, içeriğinde en az bir aktif eleman barındırması ve ara bağlantılarından bir kısmının ya da tümünün bir parça malzeme içerisinde ve/veya üzerinde bir araya getirilmiş veya son formdaki bir ürün olarak tanımlanmıştır. Entegre devreyi oluşturan tabakaların üç boyutlu dizilimini gösteren görünüm ise entegre devre topografyasını oluşturmaktadır.

Neden korunmalıdır?

Yarı iletken teknolojisinin elektronik devre elemanlarının üretimlerinde kullanılması ve minyatürleşmesi, çağımızın en önemli atılımlarındandır. Bu gelişmeler sayesinde, günlük hayatımızda kullandığımız cihazlara ve tahtalara, bir çok elektronik özellik sistemin boyutları deşer meden eklenebilmektedir. 1950'lerde çok basit özelliklere sahip bir bilgisayar bir oda boyutunda iken, bugün bir diz üstü bilgisayar ile giga-hertzler mertebesinde işlem yapabilmekteyiz.

Entegre devreler bu gelişimin en önemli parçalarıdır. Birkaç santimetrelük bir çip içerisine milyonlarca transistör, direnç, kondansatör vb. devre elemanlarının yerleştirilmesi sayesinde elektronik içerikli sistemler gün geçtikçe küçülmekte veya aynı boyutlarda kalarak performanslarını arttırmaktadır.



Entegre devredeki bir yenilik, bulu kapsamındaysa patent korumasından yararlanabilir.



entegre devre topo rafyalarının korunmasına ili kin usul ve esasları düzenlemektedir. Anılan yönetmelik ise 2004 yılının aralık ayında kabul edilmi tir.

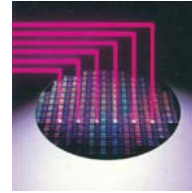
Entegre devre topo rafyaları ile ilgili bu önemli adımlar sayesinde, entegre devreler; patent, marka, tasarım ve co rafı i aretler gibi sinai mülkiyet haklarından biri olmu tur.

Kimler tescil ba vurusunda bulunabilir?



Ülkemiz vatandaşları, ülkemiz içinde ikametgahı olan ve sinai veya ticari faaliyette bulunan gerçek ve tüzel kişiler ile uluslararası anlaşmalar veya kar ılıklılık ilkesi dahilinde ba vuru hakkına sahip kişiler entegre devre topo rafyası tescil ba vurusunda bulunabilir. Türkiye'de ikametgahı olmayanlar ise sicile kayıtlı patent vekilleri aracılığı ile ba vuruda bulunabilirler.

Hangi tür entegre devre topo rafyaları tescil edilerek koruma kapsamında değerlendirilir?



Yapılacak bir ba vuruda dikkat edilmesi gereken en önemli unsurlardan biri, entegre devre topo rafyası tescilinin, topo rafyanın dayandı ı içerik, i lem süreci, sistem, teknik veya topo rafyanın kendisi dışında topo rafyada sabitlenmiş bilgiye uygulanmamasıdır. Dolayısıyla ile topo rafyanın kendisi hariç entegre devredeki bir yenilik, bulu kapsamında ise patent veya faydalı model belgesine veya tasarım olarak endüstriyel tasarıma konu olabilir.

Ayrıca bu korumadan yararlanma; yapısında koruma altına alınmış bir entegre devre topo rafyası bulunduran entegre devrenin, herhangi bir üründe kullanılıp kullanılmamasına ba ılıdır. Yani sadece tasarım ile u ra ancak üretim yapmayan birisi de tescil ba vurusunda bulunabilir.



Orijinal entegre devre topo rafyası ile ne kastedilmektedir?



Bir entegre devre topo rafyasının tescilli için orijinal olması, yani tasarımcısının kendi fikri çabası sonucu ortaya çıkmış olması ve tasarım sırasında entegre devre üreticileri ve entegre devre topo rafyası tasarımcıları arasında bilinmemesi gerekmektedir. Bilinen elemanların ve ara ba lantıların düzenlenmesinden oluşan entegre devre topo rafyası bütün olarak ele alındığında, bir araya getirilmiş hali bakımından orijinallik artını taşıyorsa entegre devre topo rafyası korumasından yararlanmaktadır.

Entegre devre topo rafyası korumasının süresi ne kadardır?



Entegre devre topo rafyasına sağlanan korumanın başlangıcı; entegre devre topo rafyasının, hak sahibi tarafından veya onun izniyle üçüncü bir kişi tarafından, yurtiçinde veya yurtdışında ilk kez ticari açıdan piyasaya sürüldüğü tarihten itibaren iki yıl içinde baş vurunun yapılmış olması kaydıyla, sözü edilen piyasaya sürülme tarihi veya ticari açıdan piyasaya sürülme olmadıkları hallerde baş vurunun yapıldığı tarihtir. Koruma süresi, yukarıda belirtilen başlangıç tarihinden itibaren on yıl olup, bu süre onuncu takvim yılının bitiminde sona ermektedir. Entegre devre topo rafyası gizlilik gerektiren hallerde ise, ticari olarak kullanılmaması ve tasarlandığı tarihten itibaren on beş yıl içerisinde Enstitüye tescil için baş vurulmaması entegre devre topo rafyasını koruma hakkı talep edilememektedir.

Hak sahipliğine kime aittir?

Entegre devre topo rafyasının koruma hakkı, tasarımcılarına veya tasarımın yerindeki bilgiler ya da araçlardan faydalanarak yapılması durumunda ise i verenlere aittir. Ancak üniversitelere bağlı fakülte ve yüksek okullarda bilimsel çalışmada yapmakta olan öğretim elemanlarınca tasarlanan entegre devre topo rafyaları üzerindeki hak, öğretim elemanlarına aittir.

Günümüzde entegre devreler oyuncaklardan trafik ışıklarına kadar her alanda kullanılmaktadır. Melodili bir domuz günü kartında kullanılan mikro işlemci, 1970'lerdeki büyük bilgisayarlardan daha fazla işlem yapma kapasitesine sahiptir.



TPE'ye tescil başvurusu esnasında entegre devrenin kendisi değil, entegre devre çizimleri verilmelidir.



Ba vuru nasıl hazırlanır?

Ba vuru a a ıda sayılan unsurları içermelidir;

- ▶ Ba vuru dilekçesi,
- ▶ Entegre devrenin yerine getirdi i elektronik i levleri tanımlayan bilgileri de içeren entegre devre topo rafyasının kopya veya net çizimleri, (Çizimler; entegre devrenin yerine getirdi i elektronik i levleri tanımlayan bilgileri içeren ve yayın yoluyla ço altmaya elveri li, entegre devre topo rafyasının kopya veya net çizimleridir. Braz edilen kopya veya çizimler entegre devre topo rafyasının tanınmasına yeterli ise entegre devrenin üretimi ile ilgili parçalara ait kopya veya çizimler verilmeyebilir. Çizimler A4 normunda sunulmalıdır. Büyük ölçekli çizimler, planlar veya foto raflar A4 normuna gelecek ekinde katlanmalıdır. Bu mümkün de ilse çizimler rulo haline getirilmelidir, ancak bu ruloların ebatları 1,5 metreden uzun ve 15 santimetreden kalın olmamalıdır.)
- ▶ Entegre devre topo rafyası hakkında özet bilgi. (Özette, topo rafyanın veya topo rafyayı içeren ürünlerin satı ında kullanılan isimlerine, entegre devre topo rafyasının di er topo rafyalardan veya topo rafyayı içeren ürünlerden farklı özelliklerine yer verilir. Özet sadece teknik bilgi verme amacına hizmet eder, korumanın kapsamını etkilemez ve tercihen 100 kelime içerebilir. Entegre devre topo rafyasının elektronik i levini açıklamaya yardımcı olabilecek blok ema, devre eması ve benzeri çizimler de verilebilir.)
- ▶ Ba vuru ücretinin ödendi ini gösterir belge,
- ▶ Ba vuru vekil aracılı ı ile yapılıyorsa vekaletname,
- ▶ Ba vuru tüzel ki i adına yapılıyor ise imza sirküleri.





Ba vuru yapıldıktan sonraki i lemler nelerdir?



Türk Patent Enstitüsü'ne yapılan bir entegre devre topo rafyası ba vurusu alındıktan sonra ba vurunun kesinle mesi için gerekli evraka sahip olup olmadığı öncelikle kontrol edilir. Bu evrak tamam ise ba vuru tarihi kesinle ir ve ba vuru Entegre Devre Topo rafyalarının Korunması Hakkında Kanunun Uygulama eklini Gösterir Yönetmelik hükümlerine uygun olarak ekli incelemeye tabi tutulur.

Ba vuru artları eksiksiz eilde yerine getirilen entegre devre topo rafa ba vurusu, ba vuru formunda belirtilen bilgilerin do rulu u, ba vuru yapanın ba vuru yapma hakkına sahip olup olmadığı, entegre devre topo rafyasının orijinal olup olmadığı hususları incelenmeksizin Enstitü tarafından sicile kaydedilir. Sicile kaydı yapılmı entegre devre topo rafyası Resmi Patent Bülteninde yayımlanır ve Enstitüce düzenlenen tescil belgesi ba vuru sahibine veya vekiline gönderilir.

Koruma hakkı hangi hallerde sona erer?

On yıllık koruma süresinin dolması veya entegre devre topo rafyası koruma hakkı sahibinin bu hakkından vazgeçmesi hallerinden birinin gerçekleşmesi ile entegre devre topo rafyası koruma hakkı sona erer. Bu durumda, sona erme sebebinin gerçekleşti andan itibaren hakkın konusu kamu malı sayılır ve bu husus Resmi Patent Bülteninde ilan edilir.

