

ETEBS WEB Servis Dokümanı

İÇİNDEKİLER

1. Giriş.....	3
1.1. Elektronik Tebligat Entegrasyon Mimarisi.....	3
1.1.1. Sistem Mimarisi	3
2. Web Servis Entegrasyonu	4
2.1. Web Servis Entegrasyon Metotları	5
2.1.1. Get Daily Notifications	5
2.1.2. Get Download Document.....	6
2.1.3. Get Download Merge Document	8
3. Hata Durum Kodları	9

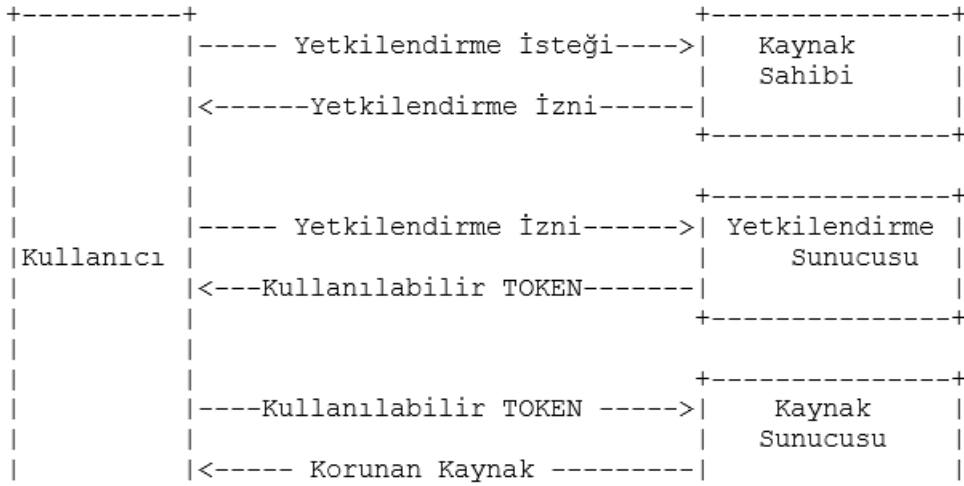
1. Giriş

Bu dokümanda Türk Patent ve Marka Kurumu Elektronik Tebligat Sistemi (ETEBS) ile gerçekleştirilecek bağlantı modeli ve mimarisi hakkında bilgi verilecektir.

1.1. Elektronik Tebligat Entegrasyon Mimarisi

1.1.1. Sistem Mimarisi

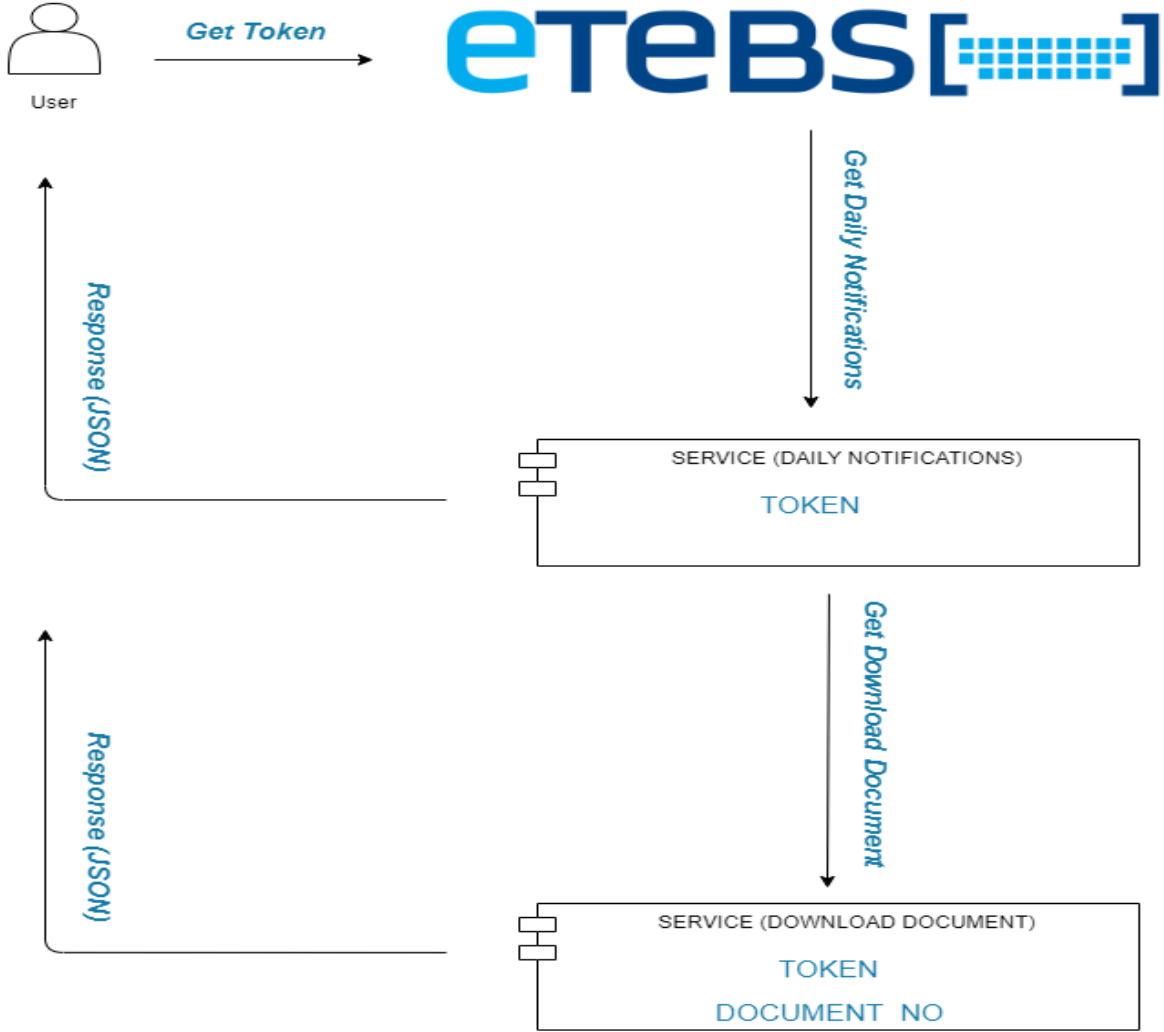
ETEBS'e üye kullanıcıların kullanmış oldukları dış uygulamalara entegrasyon sağlanacaktır. Bunun için ETEBS içerisinde yer alan entegrasyon katmanıyla birlikte bağlantı yolu tanımlanır.



Şekil 1 - Sistem Mimarisi

2. Web Servis Entegrasyonu

Web servis entegrasyonu ile Kurum tarafından oluşturularak ETEBS uygulamasına konulan ve muhataplarına tebliğ edilen belgelere ilişkin bilgilerin alınması ve söz konusu belgelerin indirilmesi hedeflenmektedir. Dokümanda web servis metotlarının açıklamaları ve örnek kullanım şekilleri detaylı olarak anlatılmaktadır. Web servisler REST API olarak geliştirilmiştir.

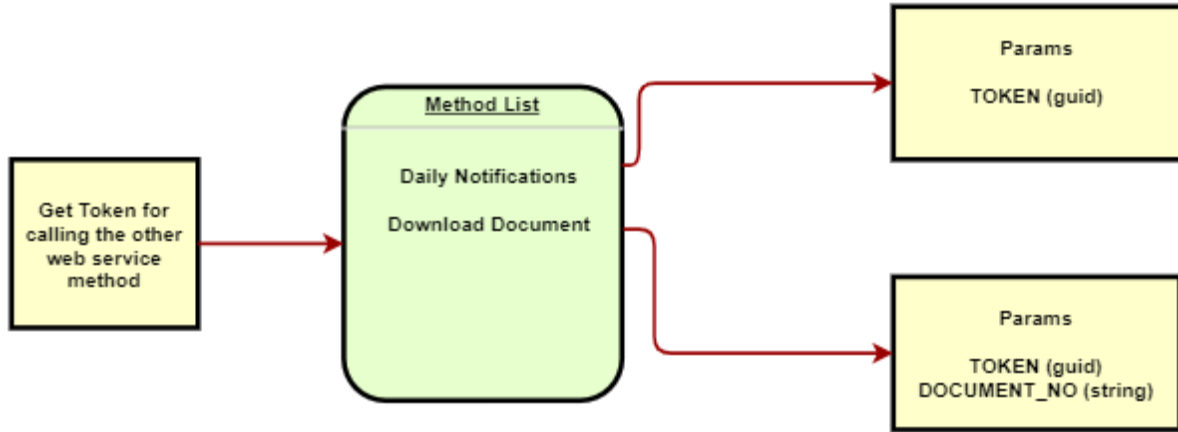


Şekil 2 - Web Servis akışı

Web servis metotlarını kullanmadan önce kullanıcıların ETEBS üzerinden token almaları gerekmektedir. Bu işlem web servis metotlarının yetkisiz kişiler tarafından kullanımını engellemek amacıyla yapılmaktadır. Token, 24 saat süre ile geçerli olacağı için her gün yeni bir token alınması gerekmektedir. Eğer geçersiz bir token ile metot kullanılır ise IslemSonucKod değeri “002” ve IslemSonucAck değeri “Gönderdiğiniz şifre hatalı veya daha önce kullanılmıştır. Lütfen yeni şifre talebinde bulunarak tekrar deneyiniz.” şeklinde geri bildirim yapılacaktır.

Bu doküman, Türk Patent ve Marka Kurumunun telif hakları kapsamına giren metinler/görseller içermektedir.

2.1. Web Servis Entegrasyon Metotları



Şekil 3 - Web Servis Metotları

2.1.1. Get Daily Notifications

Bu metot ETEBS'e üye kullanıcılara Kurum tarafından yapılmış olan ve posta kutusunda bulunan günlük tebligatların listesinin verilmesini sağlar.

URL : https://epats.turkpatent.gov.tr/service/TP/DAILY_NOTIFICATIONS?apikey=etebs

Metot : POST

Parametreler :

Parametre	Tipi	Açıklama
TOKEN	String (guid)	ETEBS kullanıcı ara yüzünden alınan web servis şifre değeridir.

Geri Dönüş Değeri :

Nesne Elemanı	Tipi	Açıklama
EVRAK_NO	String	Tebliğata ilişkin evrak numarası
DOSYA_NO	String	İlişkili dosya numarası
DOSYA_TURU	String	İlişkili dosyanın türü
UYGULAMAYA_KONMA_TARIHI	Date	Tebliğatın posta kutusuna konulduğu tarih
BELGE_TARIHI	Date	Evrakın oluşturulduğu tarih
BELGE_ACIKLAMASI	String	Tebliğata ilişkin açıklama
ILGILI_VEKIL	String	Evrakla ilgili kişi
TEBLIG_TARIHI	Date	Evrakın tebliğ olduğu tarih
TEBELLUGEDEN	String	Evrakı tebellüğ eden kişi

Bu doküman, Türk Patent ve Marka Kurumunun telif hakları kapsamına giren metinler/görseller içermektedir.

Örnek İstek :

```
{  
  "TOKEN": "XXXXXXXX-XXXX-XXXX-XXXX-XXXXXXXXXXXX"  
}
```

Örnek Cevap :

```
[{  
  "EVRAK_NO": "2020-OE-XXXXXX",  
  "DOSYA_NO": "2020/XXXX",  
  "DOSYA_TURU": "MARKA",  
  "UYGULAMAYA_KONMA_TARIHI": "2020-07-16T17:33:47.000Z",  
  "BELGE_TARIHI": "2020-07-16T08:06:47.000Z",  
  "BELGE_ACIKLAMASI": "Marka Başvurusu",  
  "TEBLIG_TARIHI": "2020-07-17T09:00:23.000Z",  
  "TEBELLUGEDEN": "XXXXXXXX",  
  "ILGILI_VEKIL": "XXXXXXXX"  
},  
{  
  "EVRAK_NO": "2020-OE-XXXXXX",  
  "DOSYA_NO": "2020/XXXX",  
  "DOSYA_TURU": "TASARIM",  
  "UYGULAMAYA_KONMA_TARIHI": "2020-07-16T17:33:47.000Z",  
  "BELGE_TARIHI": "2020-07-16T08:06:47.000Z",  
  "BELGE_ACIKLAMASI": "Karara İtiraz",  
  "TEBLIG_TARIHI": "2020-07-17T09:00:23.000Z",  
  "TEBELLUGEDEN": "XXXXXXXX",  
  "ILGILI_VEKIL": "XXXXXXXX"  
}  
]
```

2.1.2. Get Download Document

Bu metod ETEBS'e üye kullanıcılara Kurum tarafından yapılmış olan ve posta kutusunda bulunan günlük tebligatların listesini alması sonrasında, günlük tebligat listesinde bulunan evrak numaralarına göre evraka ait üst yazı ve eklerinin base64String formatında verilmesini sağlar.

İndirilmek istenilen evrak, günlük tebligatlar arasında olmalıdır. Evrak indirme isteğinde sadece tek seferde bulunulabilir.

URL : https://epats.turkpatent.gov.tr/service/TP/DOWNLOAD_DOCUMENT?apikey=etebs

Metot : POST

Parametreler :

Bu doküman, Türk Patent ve Marka Kurumunun telif hakları kapsamına giren metinler/görseller içermektedir.

Parametre	Tipi	Açıklama
TOKEN	String (guid)	ETEBS kullanıcı ara yüzünden alınan web servis şifre değeridir.
DOCUMENT_NO	String	Daily Notifications servisinden alınmış listede bulunan EVRAK_NO değeridir.

Geri Dönüş Değeri :

DownloadDocumentResult : Gönderilen evrak numarasına ait eklerin bilgilerini verir.

Nesne Elemanı	Tipi	Açıklama
EVRAK_NO	String	Tebliğata ilişkin evrak numarası
BELGE_ACIKLAMASI	String	Tebliğata ilişkin açıklama
BASE64	Base64String	Evraka ait ekin base64String formatındaki halidir.

Örnek İstek :

```
{  
  "TOKEN": "XXXXXXXX-XXXX-XXXX-XXXX-XXXXXXXXXXXX",  
  "DOCUMENT_NO": "2020-OE-XXXXXX"  
}
```

Örnek Cevap :

```
DownloadDocumentResult : [{  
  "EVRAK_NO": "2020-OE-XXXXXX",  
  "BELGE_ACIKLAMASI": "Marka Başvurusu",  
  "BASE64": "XXXXXXXX"  
},  
{  
  "EVRAK_NO": "2020-OE-XXXXXX",  
  "BELGE_ACIKLAMASI": "Marka Başvurusu Ek-1",  
  "BASE64": "XXXXXXXX"  
}]
```

2.1.3. Get Download Merge Document

Bu metot ETEBS'e üye kullanıcılara Kurum tarafından yapılmış olan ve posta kutusunda bulunan günlük tebligatların listesini alması sonrasında, günlük tebligat listesinde bulunan evrak numaralarına göre evraka ait üst yazı ve eklerinin tek bir pdf dosyası olacak şekilde base64String formatında verilmesini sağlar.

İndirilmek istenilen evrak, günlük tebligatlar arasında olmalıdır. Evrak indirme isteğinde sadece tek seferde bulunulabilir.

URL : https://epats.turkpatent.gov.tr/service/TP/DOWNLOAD_MERGE_DOCUMENT?apikey=etebs

Metot : POST

Parametreler :

Parametre	Tipi	Açıklama
TOKEN	String (guid)	ETEBS kullanıcı ara yüzünden alınan web servis şifre değeridir.
DOCUMENT_NO	String	Daily Notifications servisinden alınmış listede bulunan EVRAK_NO değeridir.

Geri Dönüş Değeri :

DownloadDocumentResult : Gönderilen evrak numarasına ait eklerin bilgilerini verir.

Nesne Elemanı	Tipi	Açıklama
EVRAK_NO	String	Tebliğata ilişkin evrak numarası
BELGE_ACIKLAMASI	String	Tebliğata ilişkin açıklama
BASE64	Base64String	Evraka ait eklerin tek bir pdf halinde base64String formatındaki halidir.

Örnek İstek :

```
{
  "TOKEN": "XXXXXXXX-XXXX-XXXX-XXXX-XXXXXXXXXXXXXXXX",
  "DOCUMENT_NO": "2020-OE-XXXXXX"
}
```

Örnek Cevap :

```
DownloadDocumentResult : {
  "EVRAK_NO": "2020-OE-XXXXXX",
  "BELGE_ACIKLAMASI": "Marka Başvurusu",
  "BASE64": "XXXXXXXX"
}
```

Bu doküman, Türk Patent ve Marka Kurumunun telif hakları kapsamına giren metinler/görseller içermektedir.

3. Hata Durum Kodları

IslemSonucKod	IslemSonucAck
001	Eksik Parametre
002	Hatalı Token
003	Sistem Hatası
004	Hatalı Evrak Numarası
005	Daha Önce İndirilmiş Evrak
006	Evraka Ait Ek Bulunamadı